

smaky info

Calcul de SALAIRES programme de Christian Roubaty

Le programme SALAIRES permet de traiter les salaires d'une entreprise. Il a été conçu pour l'hôtellerie, mais il est facilement paramétrable pour d'autres secteurs de l'économie.

Le fichier du personnel est créé avec FICHE; il comprend également toutes les indications nécessaires au calcul du salaire.

Ce fichier est ensuite repris par SALAIRE pour l'établissement des salaires individuels et des différents décomptes.

Exemple du fichier des employés :

The screenshot shows a window titled 'FICHE 2.13 "salaire"' with a status bar indicating '17/22 fiches 31%' and 'actionne'. The interface is divided into several sections:

- Fiches:** A list of employee names including Bolomey, Burdet, Chénoz, Chercher, Descartes, Dupuy, Freire, Knoebel, Koenig, Malvar, Paschoud, Schär, Schaufelbe, Seiler, Sembrano, Senape, and Sidopoulos. Bolomey is selected.
- Sélection: Normal** and **Présentation: Standard**
- Personal Data:** Nom: Bolomey, Prénom: Alphonse, Adresse: Rue des Remparts, Np. Ville: 1005 Lausanne.
- Dates:** Naissance: 25.05.69, Entrée: 01.12.86, Départ: (empty).
- Financial Data:** Salaire: 2600, Nourriture: 217.60, Logement: 100, Impôt %: \$.
- Other Data:** Nr. AVS: 222.33.454.678, Nationalité: F, Fonction: cuisinier, Etat-Civil: M, Nb. enfants: 2 pour allocations, Nb. enf. étude: 2 pour allocations, Assurance: CMSE, Sexe: M.
- Buttons:** Ne pas remplir, Vacances, Maladie, Nr. Emp. 1.
- Footer:** A row of control buttons: Fin, Prend, Sauve, Supprime la fiche, Fu- Fi- sion chiers, Sélec- tions Dessin ques, Re- Gra- Im- calcul phe prime.

Le mois du salaire ainsi que la date de libellé du chèque sont donnés au début de l'exécution de SALAIRE dans les menus suivants :

The 'SALAIRE' menu displays the following options:

- Date (MM.AA ou MM.AAAA) :
- Input field: 06.88_
- Déduction spéciale
- Buttons: D'ACCORD, ANNULE

The 'Libellé du chèque' menu displays the following options:

- Date (JJ.MM.AA ou JJ.MM.AAAA)
- Input field: 2.7.88_
- Buttons: D'ACCORD, ANNULE

Puis une nouvelle boîte de dialogue demande le nom de l'employé. Si ce nom n'est frappé que partiellement tous les noms trouvés qui débutent par la ou les lettres frappées sont proposés. Exemple avec la lettre s



- Schär Daniel
- Schaufelberger Christine
- Seiler Thérèse
- Sembrano Manuel
- Senape Thierry
- Sidopoulos Patrick



En *cliquant* dans le nom désiré vous faites les salaires de la personne désirée. Exemple : Vous choisissez Schaufelberger Christine



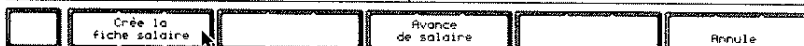
Nombre de jours	
Travail :	25
Vacances :	3
Maladie :	2
Congés :	0
<input type="button" value="D'ACCORD"/> <input type="button" value="ANNULE"/>	



Il ne reste plus qu'à donner les nombres de jours correspondants et vous obtenez le salaire. Exemple:



Jour Tr.	25	<input type="radio"/>	Déduction maladie	100.35	<input type="radio"/>
Fixe :	462.50	<input type="radio"/>	Déduction impôt	59.90	<input type="radio"/>
Part au chiffre :	3'536.-	<input type="radio"/>	Déduction nourriture log.	233.35	<input type="radio"/>
Indemnités vacances :	399.20	<input type="radio"/>	Pas de déduction spéciale		<input type="radio"/>
Indemnités maladie :	213.30	<input type="radio"/>	Total déductions	873.-	<input type="radio"/>
Sal. AVS brut :	4'611.-	<input type="radio"/>	Pas d'allocations pour enfants		<input type="radio"/>
Déduction AVS/AI/APG	230.55	<input type="radio"/>	Pas de remboursement spécial		<input type="radio"/>
Déduction chômage	13.85	<input type="radio"/>	Salaire net payé	3'738.-	<input type="radio"/>
Déduction 2ème pilier	190.10	<input type="radio"/>	Pas d'avance de salaire		<input type="radio"/>
Déduction accident	36.90	<input type="radio"/>	Montant à verser	3'738.-	<input type="radio"/>



Vous pouvez corriger n'importe quelle case à l'aide de la souris.

Exemple: Corriger l'impôt

smoky - 05/06/88 Dimanche 21:15:31

SALAIRE 1.3a Calcul du salaire du mois de juin 1988

Calcul du salaire de Schaufelberger Christine

Jour Tr. 25	<input type="radio"/>	Déduction maladie 108.35	<input type="radio"/>
Fixe : 462.50	<input type="radio"/>		<input checked="" type="radio"/>
Part au chiffre : 3'536.-	<input type="radio"/>	Déduction nourriture log. 233.35	<input type="radio"/>
Indemnités vacances : 399.20	<input type="radio"/>	Pas de déduction spéciale	<input type="radio"/>
Indemnités maladie : 213.30			
Sal. AVS brut : 4'611.-			
Déduction AVS/AI/APG 230.55			
Déduction chômage 13.85			
Déduction 2ème pilier 190.10			
Déduction accident 35.90	<input type="radio"/>	Montant à verser 3'738.-	<input type="radio"/>

Correction

Montant de la correction

Toutes les données sont ainsi recalculées avec le montant de la correction.

Lorsque tous les salaires sont faits, on peut effectuer une statistique du mois.

Exemple:

smoky - 05/06/88 Dimanche 21:18:48

SALAIRE 1.3a Statistique du mois de juin 1988

Somme des salaires Nombre de salaires = 3

Salaires fixes	5'062.50	Déductions impôts source	187.90
Parts aux chiffres	3'536.-	Déductions spéciales	0.-
Indemnités vac. et fériés	399.20	Déductions nourriture log.	860.95
Indemnités de maladie	213.30	Total des déductions	2'073.40
Salaires AVS bruts	9'211.-	Allocations pour enfants	200.-
Déductions AVS/AI/APG	460.55	Divers	0.-
Déductions ass. chômage	27.65	Salaires nets payés	7'337.60
Déductions 2ème pilier	237.-	Avances de salaire	0.-
Déductions assurance acc.	82.90	Montants à verser	7'337.60
Déductions assurance mal.	216.45		

Cette statistique peut directement être imprimée dans le format suivant:

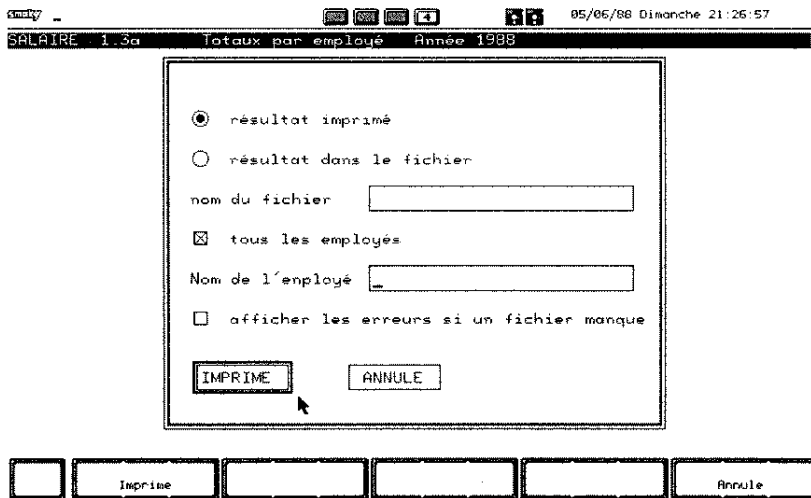
Total des salaires du mois de juin 1988	
Salaires fixes	5'062.50
Parts au chiffre d'affaires	3'536.-
Indemnités vacances et jours fériés	399.20
Indemnités de maladie	213.30
Salaires AVS bruts	9'211.-
Déductions AVS/AI/APG	460.55
Déductions assurance-chômage	27.65
Déductions 2ème pilier	237.-
Déductions assurance accidents	82.90
Déductions assurance maladie	216.45
Déductions impôts à la source	187.90
Déductions spéciales	0.-
Déductions nourriture et logement	860.95
Total des déductions	2'073.40
Allocations pour enfants	200.-
Divers	0.-
Salaires nets payés	7'337.60
Avances de salaire	0.-
Montants à verser	7'337.60

Les salaires se trouvent enfin dans un fichier au format de FICHE.
 On peut directement imprimer les salaires sur des chèques fournis par la banque.
 Exemple d'une fiche salaire:



Il est également possible d'imprimer des récapitulatifs avec tous les salaires de l'année, cela pour tous les employés ou pour un seul, pour une année complète ou partielle. Pour chaque salarié, une page est imprimée soit directement sur papier, soit dans un fichier sur disque avec tous les détails des salaires de l'année, ainsi que la somme annuelle.

Ce formulaire sera envoyé à votre caisse de compensation AVS à la fin de l'année.
 Exemple du menu qui permet le choix de l'impression ou du salarié



Ce programme appartient à son auteur Christian Roubaty.
 Le prix de vente est de 600.-

La version développée pour l'hôtellerie ne répond pas aux normes CNA; s'il y a suffisamment de demande, l'auteur serait d'accord de faire une version agréée CNA.