

# smaky info

## Caractères

Jusqu'à présent, les générateurs de caractères du SMAKY étaient dessinés point par point, avec le logiciel **EDICAR**. Dessiner une famille complète, c'est-à-dire tous les caractères en normal, gras, italique et dans les principales tailles comprises entre 05 et 50, nécessitait un travail considérable et fastidieux. De plus, une famille complète occupait une place très grande sur disque.

Voici quelques exemples :

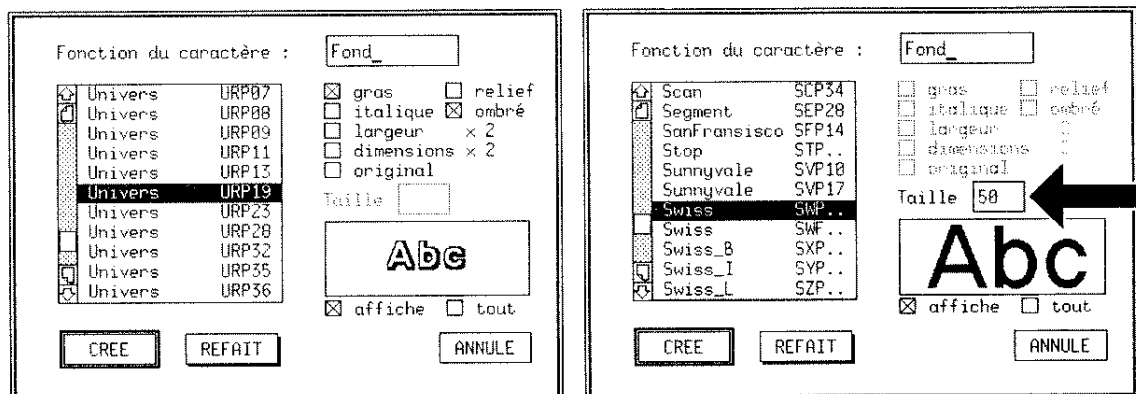
famille	nb de fichiers	place occupée
Univers	36	1'090'000 bytes
Times	32	1'120'000 bytes
Lucida	70	4'000'000 bytes

Et malgré la place occupée, toutes les tailles n'étaient pas disponibles !

Il existe maintenant une nouvelle méthode, où le **contour des caractères est dessiné vectoriellement**, avec des droites et des courbes de Bézier. Ainsi, un seul fichier de moins de 40'000 bytes permet de générer des caractères dans toutes les tailles jusqu'à 99 points.

10	Caractères	45	Caractères
12	Caractères	50	Caractères
14	Caractères	60	Caractères
16	Caractères	70	Caractères
18	Caractères	90	Caractères
20	Caractères		
23	Caractères		
26	Caractères		
29	Caractères		
32	Caractères		
36	Caractères		
40	Caractères		

Lors du choix d'un caractère avec les logiciels TEXT, PLUME, DESSIN4, etc., le dialogue suivant apparaît :



Le dialogue de gauche montre le choix d'un caractère standard, point par point, créé avec EDICAR. Celui de droite montre le choix d'un caractère construit. Il suffit de spécifier la taille voulue au clavier. On reconnaît les caractères construits à leur taille, qui est indiquée "...":

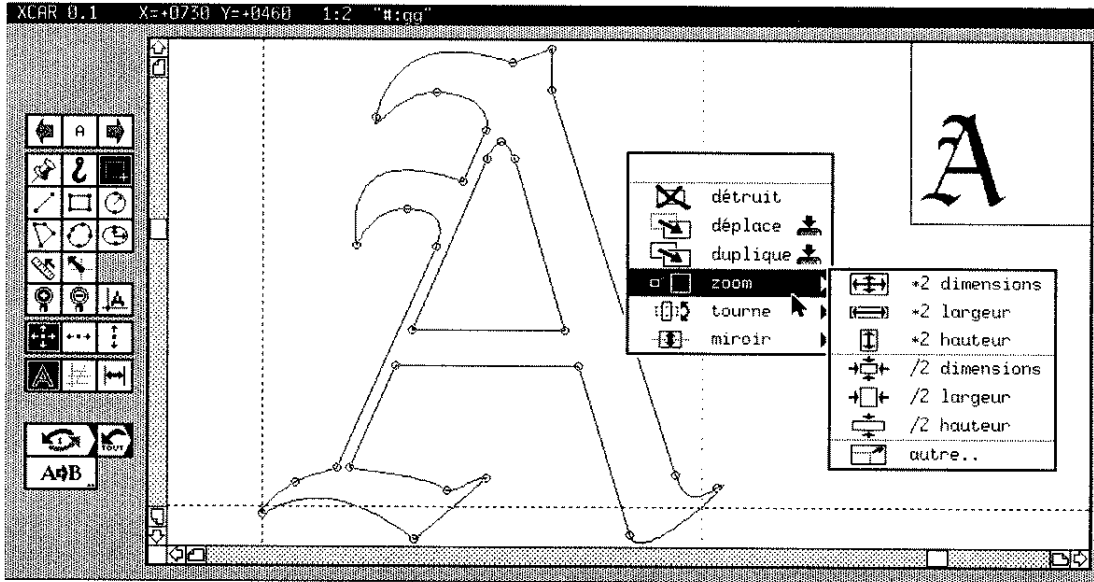
URP19  
SWP..

SMA\_URP19.GENC  
SMA\_SWP00.GENC

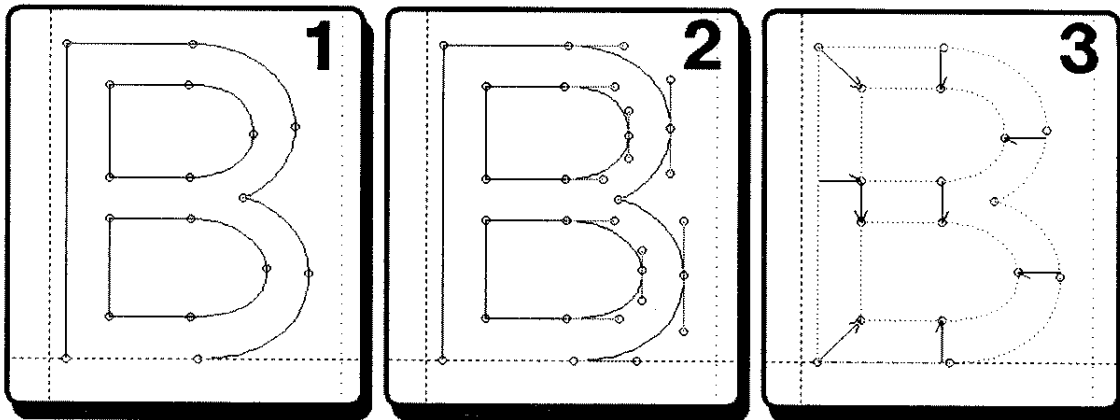
caractère standard de taille 19  
caractère construit dans une taille à choix

Le temps processeur nécessaire à la construction de 128 caractères (un générateur complet) de taille 20 est d'environ **4 secondes** sur un SMAKY 324. Pour un caractère très compliqué comme le **Grégorian**, ce temps est doublé.

Les caractères construits sont créés avec le logiciel **XCAR**, qui est l'équivalent vectoriel de EDICAR. Voici par exemple le dessin d'un "A" majuscule :



Le dessin d'un caractère demande beaucoup de soin. Sans entrer dans trop de détails, la figure ci-dessous montre un "B" de trois façons différentes :



- 1) avec les points de support principaux
- 2) avec les points de support des courbes de Bézier
- 3) avec les contraintes d'épaisseur

Les générateurs de caractères vectoriels contiennent **256 caractères**, soit le double des générateurs point par point :

·	◊	▲	◀	▼	▶	↑	↓	+	⊗	∩	∪	À	Á	Â	Ã	Ä	Å	Ç	È	É	Ê	Ë	Ì	Í	Î	Ï			
à	á	â	ã	ä	å	æ	ç	è	é	ê	ë	ì	í	î	ï	ó	ô	õ	ö	ù	ú	û	ü	ÿ	Æ	Œ	ß		
	"	#	\$	%	&	'	(	)	+,	-	/	à	ç	ê	ë	ö	ÿ	Ç	Š	Z	i	i							
0	1	2	3	4	5	6	7	8	9	:	<	=	>	?	ı	ñ	ó	ä	ø	ø	ø	ø	ø	ø	ø	ø	ø	ø	
⊗	⊗	⊗	⊗	⊗	⊗	⊗	⊗	⊗	⊗	⊗	⊗	⊗	⊗	⊗	¿	!	...	"	'	%	◊	◊	◊	◊	◊	◊	◊	◊	
⊗	⊗	⊗	⊗	⊗	⊗	⊗	⊗	⊗	⊗	⊗	⊗	⊗	⊗	⊗	*	^	^	^	^	^	^	^	^	^	^	^	^	^	
⊗	⊗	⊗	⊗	⊗	⊗	⊗	⊗	⊗	⊗	⊗	⊗	⊗	⊗	⊗	±	≤	≥	+	∞	0	1	2	3	4	5	6	7	8	9
p	q	r	s	t	u	v	w	x	y	z	[		]	~	■	⊗	⊗	⊗	⊗	⊗	⊗	⊗	⊗	⊗	⊗	⊗	⊗	⊗	⊗

Dans la partie de droite, on distingue les **majuscules accentuées** et les **lettres accentuées de toutes les langues européennes**. Actuellement, seule la partie de droite est utilisée par les logiciels habituels du SMAKY. Mais les nouveaux logiciels, tels que PAGE, permettront d'utiliser les 256 caractères. Ces nouveaux logiciels permettront aussi de dépasser la taille 99 !

Voici, par ordre alphabétique, une liste des caractères vectoriels actuellement disponibles, avec une phrase de test contenant tous les caractères.

Caractères ArtBrush :

*Apportez ce vieux whisky au juge blond qui fume*

Caractères ArtDeco :

APPORTEZ CE VIEUX WHISKY AU JUGE BLOND QUI FUME

Caractères ArtOryx roman et italique :

Apportez ce vieux whisky au juge  
*Apportez ce vieux whisky au juge*

Caractères ArtScript :

*Apportez ce vieux whisky au juge blond*

Caractères Bodoni roman, italique, gras et gras-italique :

Apportez ce vieux whisky au juge blond qui fume  
*Apportez ce vieux whisky au juge blond qui*  
Apportez ce vieux whisky au juge blond qui fume  
*Apportez ce vieux whisky au juge blond*

Caractères Bodoni Ultra roman, italique, condensé et italique-condensé :

**Apportez ce vieux whisky au juge blond**  
***Apportez ce vieux whisky au***  
Apportez ce vieux whisky au juge blond qui fume  
***Apportez ce vieux whisky au juge blond qui fume***

Caractères Calligraphy :

*Apportez ce vieux whisky au juge blond qui fume*

Caractères Cooper :

**Apportez ce vieux whisky au juge blond qui fume**

Caractères Europa roman, italique, gras et gras-italique :

Apportez ce vieux whisky au juge blond qui fume  
*Apportez ce vieux whisky au juge blond qui fume*  
**Apportez ce vieux whisky au juge blond qui fume**  
***Apportez ce vieux whisky au juge blond qui***

Caractères Europa Etendu roman, italique, gras gras-italique :

Apportez ce vieux whisky au juge blond  
*Apportez ce vieux whisky au juge blond*  
**Apportez ce vieux whisky au juge blond**  
***Apportez ce vieux whisky au juge***

Caractères Elegant roman, italique et condensé :

**Apportez ce vieux whisky au juge blond**  
***Apportez ce vieux whisky au juge blond qui***  
Apportez ce vieux whisky au juge blond qui fume

Caractères Futura roman, demi-gras, gras et super-gras :

Apportez ce vieux whisky au juge blond qui fume  
Apportez ce vieux whisky au juge blond qui fume  
**Apportez ce vieux whisky au juge blond qui fume**  
**Apportez ce vieux whisky au juge blond qui**

Caractères Futura Italique roman, demi-gras, gras et super-gras :

*Apportez ce vieux whisky au juge blond qui fume*  
*Apportez ce vieux whisky au juge blond qui fume*  
***Apportez ce vieux whisky au juge blond qui fume***  
***Apportez ce vieux whisky au juge blond qui***

Caractères Futura Condensé gras, gras-italique, super-gras et super-gras-italique :

**Apportez ce vieux whisky au juge blond qui fume**  
***Apportez ce vieux whisky au juge blond qui fume***  
**Apportez ce vieux whisky au juge blond qui fume**  
***Apportez ce vieux whisky au juge blond qui fume***

Caractères Gatsby light, light-italique, roman et italique :

*Apportez ce vieux whisky au juge blond qui fume*  
*Apportez ce vieux whisky au juge blond qui fume*  
*Apportez ce vieux whisky au juge blond qui fume*  
*Apportez ce vieux whisky au juge blond qui fume*

Caractères Grégorian :

Àpportez ce vieux whisky au juge blond qui fume

Caractères Peignot roman, demi-gras, gras, italique et gras-italique :

APPORTEZ CE VIEUX WHISKY AU JUGE BLOND QUI FUME  
APPORTEZ CE VIEUX WHISKY AU JUGE BLOND QUI FUME  
**APPORTEZ CE VIEUX WHISKY AU JUGE BLOND QUI FUME**  
*APPORTEZ CE VIEUX WHISKY AU JUGE BLOND QUI FUME*  
***APPORTEZ CE VIEUX WHISKY AU JUGE BLOND QUI FUME***

Caractères Polka :

Apportez ce vieux whisky au juge blond qui fume

Caractères Stop :

**ΔPPOPPTEZ CE VIEUX WHISKY ΔU JUGE**

Caractères Swiss light, roman, fixe, italique et gras :

Apportez ce vieux whisky au juge blond qui fume  
Apportez ce vieux whisky au juge blond qui fume  
Apportez ce vieux whisky au juge blond  
*Apportez ce vieux whisky au juge blond qui*  
**Apportez ce vieux whisky au juge blond qui fume**

Remarque: Ce SMAKY-INFO est réalisé avec le caractère Swiss !